

Incredible Bhutan Rich Culture and Literature

4คืน5วัน โดยสายการบิน...ดรุ๊กแอร์






*More Exclusive Places in
Paro, Thimphu and Wangdue*

ภูฏาน ดินแดนแห่งอารยธรรม 5 วัน 4 คืน

“หนึ่งชาติ หนึ่งประชาชน” ภูฏาน ประเทศเล็กๆ ในภูมิภาคเอเชียใต้ โอบล้อมด้วยภูเขาจำนวนมากในเทือกเขาหิมาลัย ระหว่างประเทศอินเดียและจีน ถูกรักษาไว้ด้วยหิมะ เรือมาจนเปลี่ยนเข้าสู่ความอบอุ่นของฤดูใบไม้ผลิ แลเขียวขจีไปด้วยยอดไม้แรกผลิบ่งบาน ยาวนานสู่กาลรุ่งโรยของฤดูใบไม้ร่วง ดุมีสีสันจุดขาดเปลกตา ภูฏาน ดินแดนที่ได้รับการขนานนามว่า เป็นอู่อารยธรรมของโลก ด้วยภูมิประเทศที่เป็นเอกลักษณ์งดงามเฉพาะตัว สืบสานอารยธรรมรักษาไว้ซึ่งขนบธรรมเนียมประเพณีดั้งเดิมอย่างเรียบง่าย ตามหลักความเชื่อของทางพุทธศาสนา เป็นประเทศที่ไม่สนใจเรื่องผลิตผลมวลรวมภายในประเทศ แต่จะให้ความสนใจ ความสุขมวลรวมภายในประเทศมากกว่า ดังคำขวัญของประเทศที่เกริ่นนำไว้ว่า “*หนึ่งชาติ หนึ่งประชาชน*” นั่นเอง



กำหนดการเดินทาง : เดือนกันยายน- ธันวาคม 2560

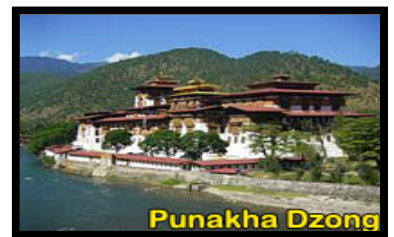
วันที่ 1:	กรุงเทพ – พาโร – เมืองทิมพู	(อาหารเที่ยง / เย็น)
01.30 น.	พร้อมกันที่ สนามบินสุวรรณภูมิ อาคารผู้โดยสารขาออก ชั้น 4 ประตูทางเข้าที่ 10 Row W เคาน์เตอร์สายการบินแห่งชาติ ดรุ๊กแอร์ (Druk Air) เป็นสายการบินเดียวที่เปิดให้บริการ เดินทางสู่ประเทศภูฏาน เจ้าหน้าที่ให้การต้อนรับและอำนวยความสะดวก	   
04.30 น.	ออกเดินทางสู่ ประเทศภูฏาน โดยสายการบินดรุ๊กแอร์ เดินทางต่อไปยังเมืองทิมพู ระหว่าง การบินเหนือ่านฟ้านั้นหากโชคดีฟ้าเปิด ท่านจะได้เห็นหิมะปกคลุมตามแนวเทือกเขาหิมาลัยอย่างสวยงามตระการตา	
08.40 น.	ถึง สนามบินพาโร เมืองพาโร (Paro) ที่ระดับความสูง 2,200 เมตรเหนือระดับน้ำทะเล หลังจากผ่านพิธีการเข้าประเทศที่ สนามบินพาโร (เวลาของประเทศภูฏาน ช้ากว่า ประเทศไทย 1 ชั่วโมง) จากนั้นออกเดินทางสู่ตัวเมืองพาโร ชม (พิพิธภัณฑ์สถานแห่งชาติ) (National Museum of Bhutan ซึ่งในอดีต เคยเป็นหอสังเกตการณ์ หรือ (ตาสอง) Ta Dzong ให้แก่ พาโร ริงปุงซอง แต่ถูก เปลี่ยนเป็นพิพิธภัณฑ์ในปี ค.ศ. 1968 พิพิธภัณฑ์แห่งนี้เป็นที่เก็บรวบรวม ภาพพระบฏ อาวุธ เหริยญกษาปณ์ เครื่องมือเครื่องใช้ไม้ สอย สัตว์ป่าแถบเทือกเขาหิมาลัย ตลอดจนดวง ตราไปรษณีย์ที่สวยงาม มากมายหลายรูปแบบ	
12.00 น.	บริการอาหารกลางวัน ที่ ภัตตาคาร เมืองพาโร จากนั้นนำท่านชม (พาโรรินปุงซอง) Paro Rinpung Dzong สร้างขึ้นในปี ค.ศ. 1646 โดยจับตรง งาวัง นัม เกล ถูกสร้างบนพื้นที่ที่ โดดเด่นตระหง่านอยู่ในหุบ เขาพาโร ทางเข้าตัว ซองจะ มีสะพานไม้ที่สวยงาม พาดผ่านแม่น้ำเพื่อเข้า สู่ตัวของ ปัจจุบันพาโรซองเป็น ทั้ง สถานที่สำหรับส่วน บริหารเมือง พาโร และส่วนที่เป็นวัดซึ่งมี	

พระสงฆ์จำ พรรษา อยู่ประมาณ 200 รูป และยังเป็นสถานที่หนึ่งที่เคยใช้ถ่ายทำภาพยนตร์ เรื่อง **The Little Buddha** ถือว่าเป็น

สถานที่ที่มีชื่อเสียงมากที่สุดในพาวโร จากนั้นนำท่านชม (**ป้อม ดรุ๊กเกียว ซอง**) **Drukgyal Dzong** ซึ่ง สร้างในศตวรรษ ที่ 1649 และซ่องนี้ได้ถูกทำลายในปี 1951 ระยะทาง 16 กิโลเมตร ใช้เวลาในการเดินทางประมาณ 1 ชั่วโมง ถึงป้อมดรุ๊กเกียว ซอง คุณจะพบกับสถาปัตยกรรม ของ ซ่องที่ถูกทำลายในสมัยครั้งอดีต ซึ่งถูกไฟไหม้ และสถานที่แห่งนี้เป็นที่อยู่ของทหารในอดีต ช่วงตอนเย็นนำท่านออกเดินทางสู่เมืองทิมพู เมืองหลวงของประเทศภูฏาน มี ประชากร อาศัยอยู่ ประมาณ 100,000 คน และเป็นเมืองหลวงแห่งเดียว ในโลกที่ไม่มีสัญญาณไฟจราจร ระยะทาง 65 ก.ม. ใช้เวลาเดินทางประมาณ 1 ช.ม. หลังจากที่เราถึงทิมพูแล้ว เราจะ Check in ที่โรงแรม บริการอาหารเย็น ณ **Lemongrass Restaurant (ร้านอาหารไทยเมืองทิมพู)** นำท่านเข้าสู่ที่พัก **White Tara Hotel ***3 Star*** หรือเทียบเท่า**

วันที่ 2: ทิมพู – ภูนาคา (อาหารเช้า / เที่ยง / เย็น)

เช้า บริการอาหารเช้าที่โรงแรม จากนั้นนำท่านไปสู่ เมืองภูนาคา ระหว่างทางเราจะพักหยุดรถเพื่อให้ท่านถ่ายภาพ ที่ **Dochu La** สถูป 108 องค์ อยู่ระหว่างทางเมืองทิมพู-ภูนาคา จะข้ามช่องเขาโดชูลา (**Dochula Pass**) ซึ่งเป็นจุดสูงสุดบนเส้นทาง ณ ระดับน้ำทะเลปานกลางบนเนินสูงสุดจะมีสถูปทรงสี่เหลี่ยมซึ่งมี หลังคาครอบแบบอย่างของภูฏาน ซึ่งมีขนาดใหญ่อยู่บนสุดและยังมี สถูปขนาดเล็กๆอีก 108 องค์อยู่รายล้อม สร้างขึ้นเป็นมวงกลม ปกป้อง คัมภีร์ของผู้ที่เดินทางผ่านไปมาให้ปลอดภัย รอบๆ บริเวณถูกประดับ ไปด้วยธงมนต์หลากสีสั้นเพื่อบูชาเทพแห่งป่าเขา วันที่อากาศ แจ่มใสจะสามารถมองเห็นแนว "เทือกเขาหิมาลัย" อย่างชัดเจน ระหว่างทางเมื่อเราขับรถลงเขา ท่านจะพบกับ **rhododendron** หรือ ป่าดอกไม้พันปี ทั้งสองข้างทาง จากนั้นคณะทัวร์จะพาท่าน มาถึง



ภูนาคา และระหว่างทางเราจะแวะหยุดที่ **Metsina Village** และ จะนำท่านเดินทาง 20 นาทีเพื่อเดินทางไปยัง **Chimi Lhakhang** ซึ่งจะผ่านนาข้าวที่ชาวภูนาคาทำไว้ **Chimi Lhakhang** เป็นวัด ขนาดเล็กที่สร้างในสมัยศตวรรษที่ 15 เป็นวัดที่มีความสำคัญแห่ง หนึ่งคือหญิงสาวมักมาขอลูก วัดนี้ สร้างขึ้นโดยลามะ **Drukpa Kuenley**.

เที่ยง บริการอาหารกลางวันที่ภัตตาคาร**ร้านอาหารไทย** จากนั้นนำท่านออกเดินทางสู่เมือง ภู นาคา นำท่านเยี่ยมชม **ภูนาคาซอง (Punakha Dzong)** ป้อมปราการประจำเมือง ภูนาคา ซึ่ง สร้างขึ้นในปี 1637 โดย ฉับดรุง งาวังนัม เกล โดยตั้งอยู่ระหว่างแม่น้ำโพ (แม่น้ำพ้อ) และ แม่น้ำโม (แม่น้ำแม่) ปัจจุบันเป็นพระราชวังฤดูหนาวของพระสังฆราช ป้อมปราการแห่งนี้ถูกภัย ธรรมชาติทำลายหลายครั้ง คือ มีไฟไหม้และน้ำท่วม แต่ได้รับการบูรณะอย่างต่อเนื่องจากนั้นนำ ท่านชม **วังดี โปดริง (Wangdi Phodrang)** เมืองวังดี โปดริง เรียกสั้นๆ ว่า วังดี อยู่ที่ความสูง 1,350 เมตร ตั้งอยู่เหนือจุดบรรจบของแม่น้ำ 2 สายคือ แม่น้ำภูนาคาและแม่น้ำดิง เป็นเมืองใน อดีตที่สำคัญของประวัติศาสตร์ภูฏาน ซึ่งอยู่ห่างจากเมืองภูนาคาประมาณ 13 กิโลเมตร มี ยอดเขา กังก้า พุนซุม (Gangkhar Phuensum) ยอดเขาที่สูงที่สุดในโลก (ที่ยังไม่มีผู้ใดสามารถ ปีนขึ้นไปได้) ซึ่งสูงถึง 7,500 เมตร จากนั้น **นำท่านชม ผ้าพระบฏ ผืนผ้าศักดิ์สิทธิ์แห่งพู นาการจัดแสดง "ผ้าหังก้า"** ที่ใหญ่โตขนาดตึก 3-4 ชั้นให้นักท่องเที่ยวได้ชม แต่

วัตถุประสงค์หลัก จริงๆ เพื่อให้ผู้เลื่อมใสได้เข้ามานมัสการ และบริจาคเงินเพื่อบำรุงศาสนาผ้าพระ
บทตามคตินิยมของ พุทธศาสนิกชนสายวัชรยาน อันได้แก่ชาวทิเบต

เนปาล สิกขิม ภูฏาน แตกต่างจากของชาวไทย ตรงที่พระสงฆ์จะเป็นผู้ทำขึ้น โดยก่อนจะมีขนาดใหญ่โตนั้น มักทำขนาดเล็กๆ ประดับภาพพระศรี สากยมณี หรือพระพุทธรูปเจ้าองค์อื่นๆ และพระ
โพธิสัตว์องค์ต่างๆที่นับถืออยู่บนผืนผ้าเดียวกัน สามารถม้วนเก็บสะดวกแล้วนำติดตัวไประหว่าง
การจาริกรอนแรมเพื่อเผยแผ่ธรรมในถิ่นทุรกันดาร หรือในยามศึกสงครามก็เก็บซ่อนได้ง่าย
“หังก้า” หรือภาพพระบท (Patachitra) จึงจัดเป็นพุทธศิลป์ระดับสูง ทำขึ้นเพื่อเทิดทูนบูชา
พระพุทธรูปเจ้า หรือพระโพธิสัตว์องค์ที่นับถือ เพื่อเป็นเครื่องหมายหรือสัญลักษณ์ในการประกาศ
ธรรม

เย็น

Check in ที่โรงแรม บริการอาหารเช้า ณ ห้องอาหารโรงแรม

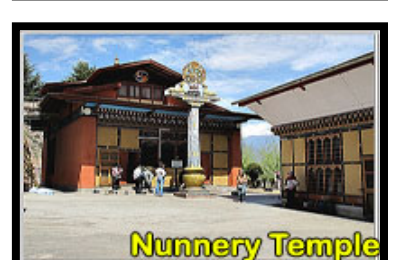
นำท่านเข้าสู่ที่พัก ➡ **Pema Karpo Hotel ***3 Star***** หรือเทียบเท่า

วันที่ 3: ภูฏาน – ทิมพู

(อาหารเช้า / เที่ยง / เย็น)

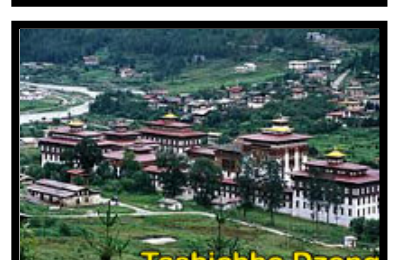
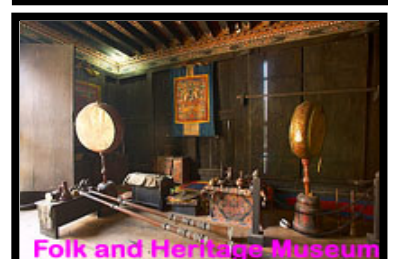
เช้า

บริการอาหารเช้าที่โรงแรม จากนั้นออกเดินทางกลับสู่เมืองทิมพู
ผ่าน ดอซูล่า อีกครั้ง พักดื่ม ชา กาแฟ เพื่อผ่อนคลายความหนาว
จากนั้น เดินทางต่อสู่เมือง ทิมพู จากนั้นนำท่านชม
(Kuenselphodrang) สามารถมองเห็น วิหุบเขาทิมพู และ
สถานที่ที่รูปปั้นพระพุทธรูปที่อยู่ภายใต้การก่อสร้าง รูปปั้น 169
พุดมีชื่อเสียงที่จะเป็นพระพุทธรูปที่ใหญ่ที่สุดในโลก ใน สิบรอนซ์
จากนั้นเยี่ยมชม **อนุสรณ์สถาน ชอร์เตน (National
Memorial Chorten)** ชอร์เตน แปลว่า เจดีย์หรือ สถูป เป็น
สถาปัตยกรรม แบบภูฏาน เป็นสถูปกลางเมืองที่ สร้างขึ้น เมื่อปี
ค.ศ. 1974 สร้างเพื่อถวายพระเกียรติแด่สมเด็จพระราชาธิบดี
จิกมี ดอร์ จี วัง ชุก พระมหากษัตริย์รัชกาลที่ 3 ของภูฏาน
พระองค์เสด็จสวรรคตเมื่อปี ค.ศ. 1972 และทรงได้รับพระฉายาว่า
“พระบิดาแห่ง ภูฏานยุคใหม่” (King of Modernization) จากนั้น
ออกเดินทางสู่ (วัดนัสนารี) **Nunnery Temple** สร้าง ขึ้นเมื่อ
ศตวรรษที่ 19 เพื่อประดิษฐาน ครุกังคัง เกนปู ครุกังคัง ได้
เดินทางมา ภูฏาน เมื่อศตวรรษที่ 15 เพื่อเผยแผ่ พระพุทธศาสนา
และท่านเป็นผู้ฝึกปฏิบัติธรรมมีชาญชั้นสูง ท่านเป็น ผู้สร้าง
สะพานเหล็ก ในหลายเมืองของภูฏาน และเป็นวิศวกรผู้สร้างวัด
และสะพานในเมืองต่างๆ ของภูฏาน



เที่ยง

บริการอาหารกลางวัน ที่ ภัตตาคาร
นำท่านชม (พิพิธภัณฑ์พื้นบ้าน) **Folk and Heritage
Museum** สัมผัสวิถีชีวิตความเป็นอยู่ของชาวภูฏาน อันมีรากฐาน
ความเชื่อสะท้อนถึงความเป็นพุทธอย่างเรียบง่าย ชม
(พิพิธภัณฑ์สิ่งทอ) **Textile Museum** สถานที่รวบรวมสิ่งทอ
หัตถกรรมต่างๆ ในตอนเย็น นำท่านชม (ดาชิโชซอง)
Tashichho Dzong ศูนย์กลางของการปกครองและ เป็น
สัญลักษณ์เมืองทิมพู เป็นอาคารที่ทำการของรัฐบาลคณะ
กรรมการบริหารปกครองเมืองทิมพูประกอบด้วยคณะสงฆ์และ
ข้าราชการระดับสูง ประวัติการก่อสร้างดาชิโชซองนั้น เริ่มขึ้นใน
ศตวรรษที่12 โดยพระลามะจากทิเบตมาสร้างอารามที่เป็นป้อม
ปราการด้วยชั้นบนเนินเหนือเมืองทิมพู ในปี ค.ศ.1641 ท่านขับตรง งาวัง นัมเยล เข้ามา



ครอบครองของนี้ ตั้งชื่อใหม่ว่า **ดาชิโชซอง** แปลว่า ปรากฏการณ์ของศาสนาที่ยิ่งใหญ่ ต่อมาเกิดไฟไหม้จึงถูกทอดทิ้งเป็นเวลานาน

จนกระทั่งสมเด็จพระราชาธิบดีจิกมี ดอร์จี วังชุก เสด็จขึ้นครองราชย์ และย้ายเมืองหลวงมาอยู่ที่เมืองทิมพู ทรงสั่งให้ฟื้นฟูก่อสร้างใหม่ ดาชิโชซองเป็นสัญลักษณ์ของทิมพูและภูฏานมาจนทุกวันนี้ ปัจจุบันเป็นที่ตั้งสำนักราชเลขาธิการท้องพระโรง กระทรวงมหาดไทย และกระทรวงการคลังอาคารด้านทิศใต้เป็นเขตสังฆवास

เย็น

บริการอาหารเย็น ณ **BanThai Restaurant (ร้านอาหารไทยเมืองทิมพู)**

นำท่านเข้าสู่ที่พัก [👉 White Tara Hotel ***3 Star***](#) หรือเทียบเท่า

วันที่ 4: ทิมพู - พาโร (อาหารเช้า / เที่ยง / เย็น)

เช้า บริการอาหารเช้าที่โรงแรม จากนั้นนำท่านเดินทางสู่พาโร ไปทางตอนเหนือของหุบเขาพาโร เพื่อขึ้นสู่ **(วัดทักซัง) Taksang Monastery หรือ รังเสือ Tiger Nest** ซึ่งตั้งอยู่บนหน้าผาสูง 900 เมตร วัดทักซังเป็นสถานที่แสวงบุญที่ชาวภูฏาน เลื่อมใสศรัทธากันมากที่สุด (ท่านสามารถขี่ม้าขึ้นไปได้เพียงครึ่งทางและจ่ายเงินค่าขึ้นที่จุดเดินทางขึ้นได้เลย) (ประมาณ 15 ดอลลาร์) วัดทักซัง ตามตำนานความเชื่อเก่ากล่าวว่า เป็นวัดที่ ท่านครุรินโปเช เคยขี่หลังเสือมานั่งปฏิบัติธรรมอยู่ที่นี่เมื่อครั้งที่ท่านกลับมาที่ดินแดนแห่งนี้เป็นครั้งที่สอง "ทักซัง" นี้มีความหมายว่าที่อยู่ของเสือ (Tiger's Nest) และวัดแห่งนี้จัดเป็นวัดที่มีชื่อเสียงที่สุดในภูฏาน (ห้ามนำกล้องถ่ายรูปทุกชนิดเข้าไปในบริเวณวัด)

เที่ยง

บริการอาหารกลางวัน ที่ภัตตาคาร ซึ่งอยู่ระหว่างทางขึ้นยอดเขา ท่านสามารถขึ้นชมบรรยากาศโดยรอบอันงดงาม ระหว่างรับประทานอาหาร หลังจากนั้น ตอนเย็นพาท่านไปเลือกซื้อสินค้าพื้นเมือง ณ ตลาดในเมืองพาโร ชม **โชว์ระบำภูฏาน** ซึ่งเป็นการแสดงในด้านความเชื่อทางศาสนา วัฒนธรรม วิถีชีวิตและความเป็นอยู่ของชาวภูฏาน



เย็น

บริการอาหารเย็น ณ โรงแรมที่พัก

นำท่านเข้าสู่ที่พัก [👉 Mandala Resort Hotel ***3 Star***](#) หรือเทียบเท่า

วันที่ 5: พาโร – กรุงเทพฯ. (อาหารเช้า)

08.00 น. บริการอาหารเช้าที่โรงแรม.....นำท่านเช็คเอาท์ออกจากโรงแรม จากนั้นนำท่านชม **(คิชู ลาดัง) Kyichu Lhakhang** หรือ วัดคิชู ซึ่งเป็น 1 ใน 2 วัดที่ เก่าแก่ที่สุด ของ ประเทศภูฏาน วัดนี้สร้างขึ้นในศตวรรษที่ 7 โดยกษัตริย์ ชอง เซน กัมโป (**Songtsen Gampo**) แห่งทิเบตซึ่งได้นำพระพุทธรูปศาสนาเข้า มา ในประเทศ

12.00 น. รับประทานอาหารกลางวัน ณ

13.00 น. หลังอาหารนำท่านออกเดินทางสู่ สนามบินพาโร

16.05 น. นำท่านออกเดินทางกลับกรุงเทพ โดย สายการบินดริคแอร์

22.00 น. เดินทางกลับถึง ท่าอากาศยานสุวรรณภูมิ โดยสวัสดิภาพ

อัตราค่าบริการ

เดินทางเดือน กันยายน - ธันวาคม 2560	ราคาผู้ใหญ่	พักเดี่ยว เพิ่ม
ผู้เดินทางสำหรับ 2 ท่าน	54,900.-	7,900.-
ผู้เดินทางตั้งแต่ 3 ท่านขึ้นไป	50,900.-	7,900.-

หมายเหตุ : ราคา Package นี้ ถ้ามีการปรับเปลี่ยนขึ้นภาณน้ำมัน ที่ปรับเปลี่ยนขึ้น ราคาจะต้องเพิ่มขึ้นตามกระแสดลาดโลก

*****สามารถเดินทางได้ตั้งแต่ 2 ท่านขึ้นไปคะ ซึ่งเราจะมีเจ้าหน้าที่ Local Guide (พูดภาษาอังกฤษ) รอรับที่สนามบิน พาโร ประเทศภูฏาน และเดินทางไปพร้อมกับท่านตลอดการเดินทาง) *****

อัตราค่าบริการรวม:

- ตัวเครื่องบินไปกลับ กรุงเทพฯ – พาโร – กรุงเทพฯ ชั้นประหยัด โดยสายการบินดริคแอร์
- ค่าภาษีตัวเครื่องบิน และภาษีอากรขาออกสนามบินที่ กรุงเทพฯ และพาโร
- ค่าวีซ่าเข้าประเทศภูฏาน และค่า Development Fund
- ค่าโรงแรมที่พักระดับ 3 ดาว ตามที่ระบุในรายการ (พักโรงแรม 1 ห้อง ต่อ 2 ท่าน)
- ค่าเข้าชมสถานที่ท่องเที่ยว, ค่าพาหนะนำเที่ยว, ค่าอาหาร, ค่าเข้าชมสถานที่ต่างๆ ตามรายการที่ระบุ
- ค่าอาหารทุกมื้อ ตามที่ระบุในรายการ
- น้ำดื่มวันละ 2 ขวด/ท่าน/วัน
- ค่าประกันอุบัติเหตุการเดินทาง วงเงิน 1,000,000 บาท ตามเงื่อนไข

อัตราค่าบริการไม่รวม:

- ❖ ค่าทิปต่าง ๆ เช่น คนขับรถและไกด์ท้องถิ่น คนยกกระเป๋า (สำหรับผู้เดินทางตั้งแต่ 2 ท่านขึ้นไป)
- ❖ ค่านั่งม้าขึ้นหักซัง ท่านละ 15 usd
- ❖ ค่าน้ำหนักของกระเป๋าเดินทางในกรณีที่เกิดเกินกว่าสายการบินกำหนด (30 กิโลกรัม)
- ❖ ค่าใช้จ่ายส่วนตัวนอกเหนือจากรายการที่ระบุ เช่น ค่าเครื่องดื่มและค่าอาหารที่สั่ง
- ❖ ราคาทัวร์นี้ไม่รวมภาษีมูลค่าเพิ่ม 7% และ ค่าบริการหัก ณ ที่จ่าย 3 %

เอกสารในการขอวีซ่า :

- ❖ สแกนหน้าแรกของพาสปอร์ต แบบสีให้ชัดเจน แล้วส่งมาทางอีเมล หรือส่งพาสปอร์ตเล่มจริง มาที่บริษัท ให้ทางบริษัทดำเนินการให้

E-Mail :

rungarun@expressinter.com / Tel: 081-2080623,02-2355534

paleerat@expressinter.com / Tel: 089-4317543 , 02-6304639

ponganun@expressinter.com / Tel: 081-4120955 , 02-6304638

หรือ FAX : 02-6312593

หมายเหตุ

รายการอาจมีการเปลี่ยนแปลงตามความเหมาะสม เนื่องจากความล่าช้าของสายการบิน โรงแรมที่พักในต่างประเทศเหตุการณ์ทางการเมืองการประท้วงและภัยธรรมชาติ ฯลฯ โดยทางบริษัทฯจะคำนึงถึงความสะดวกของผู้เดินทางเป็นสำคัญ และบริษัทฯจะไม่รับผิดชอบในกรณีที่กองตรวจคนเข้าเมืองห้ามผู้เดินทางเข้าประเทศ เนื่องจากมีสิ่งผิดกฎหมายหรือสิ่งของห้ามนำเข้าประเทศ เอกสารเดินทางไม่ถูกต้อง หรือความประพฤติส่อไปในทางเสื่อมเสียหรือด้วยเหตุผลใดๆ ก็ตาม ที่กองตรวจคนเข้าเมืองพิจารณาแล้วทางบริษัทฯไม่คืนเงินให้ท่านได้ ไม่ว่าจำนวนทั้งหมดหรือบางส่วน บริษัทฯจะไม่รับผิดชอบในกรณีที่สถานทูตปฏิเสธออกวีซ่า อันสืบเนื่องมาจากตัวผู้โดยสารเองที่ให้เอกสารมาไม่ครบถ้วนตามที่สถานทูตกำหนด หรือการที่ท่านให้ข้อมูลส่วนตัวที่เป็นเท็จ ในการขอวีซ่าบริษัทฯจะไม่รับผิดชอบในกรณีที่กองตรวจคนเข้าเมืองของประเทศไทยงดออกเอกสารเข้าเมืองให้กับชาวต่างชาติ หรือ คนต่างด้าวที่พำนักอยู่ในประเทศไทย บริษัทฯจะไม่รับผิดชอบค่าตัวเครื่องบินภายในประเทศไทยที่ท่านออกตัวเองเพื่อต่อเครื่องในกรณีที่สายการบินระหว่างประเทศ

**** กรุณาอ่านรายละเอียด เงื่อนไขต่างๆ เมื่อท่านจองทัวร์ และชำระมัดจำแล้ว หมายถึงท่านยอมรับในข้อความตามรายละเอียดและเงื่อนไขทั้งหมดที่ทางบริษัทได้แจ้งไว้แล้ว ****